

# KOLLEKTION

Setpreis inklusive:

- Bodenablauf LEIPO II V4A, Oberflächenabsauger KS und Einlaufdüsen KS
- Verrohrung Skimmer und Einlaufdüsen
- Transportkosten mit Einhub bis 15 Meter

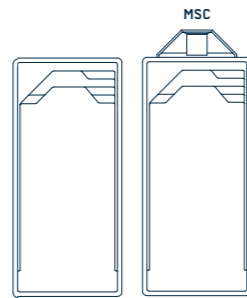
## AVALOS

<b>AVALOS 750</b>	750 / 358 / 152 cm   28,5 m³	€ 29.100,-
<b>AVALOS 750.msc</b>	750 (850) / 358 / 152 cm   28,5 m³	€ 32.581,-
<b>AVALOS 850</b>	850 / 388 / 153 cm   36,2 m³	€ 33.218,-
<b>AVALOS 850.msc</b>	850 (950) / 388 / 153 cm   36,2 m³	€ 36.698,-
<b>AVALOS 950</b>	950 / 388 / 153 cm   41,1 m³	€ 37.049,-
<b>AVALOS 950.msc</b>	950 (1050) / 388 / 153 cm   41,1 m³	€ 40.530,-

### MERKMALE



### EMPFEHLUNG



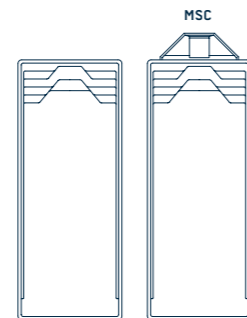
## CAYO

<b>CAYO 800</b>	800 / 380 / 151 cm   34,9 m³	€ 31.409,-
<b>CAYO 800.msc</b>	800 (900) / 380 / 151 cm   34,9 m³	€ 34.890,-
<b>CAYO 900</b>	900 / 380 / 152 cm   39,9 m³	€ 34.098,-
<b>CAYO 900.msc</b>	900 (1000) / 380 / 152 cm   39,9 m³	€ 37.579,-
<b>CAYO 1000</b>	1000 / 400 / 155 cm   46,4 m³	€ 39.358,-
<b>CAYO 1000.msc</b>	1000 (1100) / 400 / 155 cm   46,4 m³	€ 43.791,-

### MERKMALE



### EMPFEHLUNG



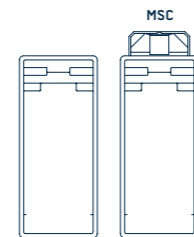
## THELO

<b>THELO 600</b>	600 / 300 / 145 cm   18,2 m³	€ 20.096,-
<b>THELO 600.msc</b>	600 (700) / 300 / 145 cm   18,2 m³	€ 23.576,-
<b>THELO 700</b>	700 / 300 / 145 cm   21,8 m³	€ 23.451,-
<b>THELO 700.msc</b>	700 (800) / 300 / 145 cm   21,8 m³	€ 26.932,-

### MERKMALE



### EMPFEHLUNG



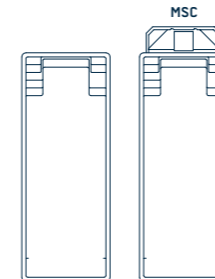
## LINEA

<b>LINEA 550</b>	550 / 340 / 152 cm   20,8 m³	€ 21.579,-
<b>LINEA 550.msc</b>	550 (650) / 340 / 152 cm   20,8 m³	€ 25.060,-
<b>LINEA 550.mscX</b>	550 (690) / 340 / 152 cm   20,8 m³	€ 25.739,-
<b>LINEA 660</b>	660 / 340 / 152 cm   25,7 m³	€ 25.126,-
<b>LINEA 660.msc</b>	660 (760) / 340 / 152 cm   25,7 m³	€ 28.606,-
<b>LINEA 660.mscX</b>	660 (800) / 340 / 152 cm   25,7 m³	€ 29.285,-
<b>LINEA 770</b>	770 / 340 / 146 cm   29,2 m³	€ 28.946,-
<b>LINEA 770.msc</b>	770 (870) / 340 / 146 cm   29,2 m³	€ 32.426,-
<b>LINEA 770.mscX</b>	770 (910) / 340 / 146 cm   29,2 m³	€ 33.105,-
<b>LINEA 880</b>	880 / 340 / 146 cm   33,8 m³	€ 32.682,-
<b>LINEA 880.msc</b>	880 (980) / 340 / 146 cm   33,8 m³	€ 36.163,-
<b>LINEA 880.mscX</b>	880 (1020) / 340 / 146 cm   33,8 m³	€ 36.841,-

### MERKMALE



### EMPFEHLUNG



## POOLFARBEN

### PAPYRUS



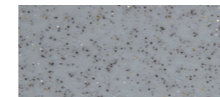
Die klassische Poolfarbe – durch die Lichtbrechung bekommt das Wasser im Schwimmbecken das typische Poolblau. Vielfältig kombinierbar mit Holz oder Stein.

### PLATINO



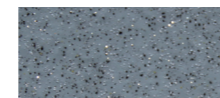
Die neue Leidenfrost Uni-Farbe als spannende Alternative zur Poolfarbe Papyrus. Platino verleiht dem Wasser im Pool ein trendiges, cooles Betonblau.

### GRANITO METALICO



Durch den Metallic Effekt funkelt das Wasser im Schwimmbecken förmlich. Licht verleiht diesem Farbton klare und erfrischende Reflektionen.

### BASALTO METALICO



Glitzerpigmente in dem betongrau-blauen Poolfarbton verstärken den Eindruck sich in tiefblauem, glasklaren Meereswasser zu befinden.

Die farbgebende Gelcoat Oberfläche unterliegt, ebenso wie z.B. Autolacke, Fensterrahmen und Fassaden, aufgrund von Umgebungseinflüssen einer natürlichen Alterung und Aufhellung. Helle Farben zeigen weniger Kontrast als dunkle Farben. Regelmäßige Oberflächenpflege und korrekte Wasserwerte minimieren diesen natürlichen Prozess (BA I Allgemeine Hinweise). Weitere Informationen dazu sind der 3-teiligen Bedienungsanleitung von Leidenfrost zu entnehmen.

# X SIZE

## PILETA

Setpreis inklusive:

- Bodenablauf Pileta V4A, Oberflächenabsauger KS und Einlaufdüsen KS
- Verrohrung Skimmer und Einlaufdüsen
- Transportkosten mit Einhub bis 15 Meter

<b>PILETA.plane</b>	340 / 190 / 125,5 cm   4,2 m³	€ 15.150,-
<b>PILETA.level</b>	340 / 190 / 125,5 cm   4,2 m³	€ 15.150,-
<b>PILETA.up</b>	340 / 190 / 125,5 cm   4,2 m³	€ 17.524,-

Freistehende Ausführung

**Einhausung PILETA.up** € 15.152,-  
 Unterkonstruktion, Außenverkleidung und Abdeckplatten sowie Technischacht mit Schachttür, inkl. Befestigungsmaterial und Montage.

### MERKMALE



### EMPFEHLUNG



## UNICO

Setpreis inklusive:

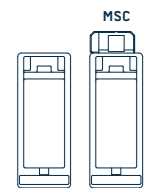
- Bodenablauf LEIPO II V4A
- Oberflächenabsauger flatSKIM KS und Einlaufdüsen KS
- LEIPO RC - LEIPO RollCover System
- Verrohrung Skimmer und Einlaufdüsen
- Transportkosten mit Einhub bis 15 Meter

<b>UNICO</b>	554 / 243 / 140 cm   10,5 m³	€ 20.520,-
<b>UNICO.msc</b>	554 (654) / 243 / 140 cm   10,5 m³	€ 24.001,-
<b>UNICO RC</b>	620 / 243 / 140 cm   10,5 m³	€ 32.617,-
<b>UNICO RC.msc</b>	620 (720) / 243 / 140 cm   10,5 m³	€ 36.097,-

### MERKMALE



### EMPFEHLUNG



Alle LEIPO LONGLIFEPOOLS aus Faserverbundkunststoff entsprechen den Richtlinien der EN 16582 - 1 / 2 inkl. Anhang, der europäischen Norm „Schwimmbäder für private Nutzung“. Darüber hinaus werden die erweiterten Anforderungen des AVK-Qualitätsiegels für „Offene Verfahren & GFK Schwimmbadbau“ erfüllt (Zert. Nr. 3256.AVK).

# LOFT

Setpreis für LOFT 1.8 S, LOFT 2 S und LOFT 3 S inklusive:

- Bodenablauf LEIPO II V4A, Einlaufdüsen flatFLOW 4.0 V4A / Gbz10
- Oberflächenabsauger LEIPO TWS - invisible V4A
- Verrohrung Skimmer und Einlaufdüsen
- Transportkosten mit Einhub bis 15 Meter

**LOFT 1.8 S** Ausschließlich in den Farben Papyrus / Platino erhältlich.

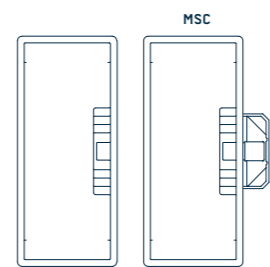
<b>LOFT 1.8 S</b>	882 / 382 / 147 cm   35,7 m³	€ 42.202,-
<b>LOFT 1.8 S.msc</b>	882 / 382 (492) / 147 cm   35,7 m³	€ 45.683,-

**MERKMALE**

TWS ZONE EDGE

**EMPFEHLUNG**

MSC ROLLO SPORTIVO



**LOFT 2 S** Ausschließlich in den Farben Papyrus / Platino erhältlich.

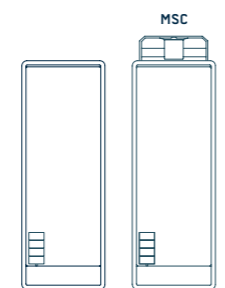
<b>LOFT 2.7 S</b>	760 / 320 / 144 cm   26,8 m³	€ 44.451,-
<b>LOFT 2.7 S.msc</b>	760 (860) / 320 / 144 cm   26,8 m³	€ 47.932,-
<b>LOFT 2.7 S.mscX</b>	760 (900) / 320 / 144 cm   26,8 m³	€ 48.610,-
<b>LOFT 2.8 S</b>	880 / 320 / 144 cm   31,5 m³	€ 48.235,-
<b>LOFT 2.8 S.msc</b>	880 (980) / 320 / 144 cm   31,5 m³	€ 51.716,-
<b>LOFT 2.8 S.mscX</b>	880 (1020) / 320 / 144 cm   31,5 m³	€ 52.395,-
<b>LOFT 2.10 S</b>	1000 / 320 / 144 cm   36,1 m³	€ 53.376,-
<b>LOFT 2.10 S.msc</b>	1000 (1100) / 320 / 144 cm   36,1 m³	€ 57.809,-
<b>LOFT 2.10 S.mscX</b>	1000 (1140) / 320 / 144 cm   36,1 m³	€ 58.487,-

**MERKMALE**

TWS ZONE EDGE

**EMPFEHLUNG**

MSC ROLLO SPORTIVO



Bei LOFT 2 S zusätzlich im Setpreis enthalten:

- LED-Scheinwerfer EVA SubAqua 40W
- LED Ambientebeleuchtung
- flatZONE - großzügige Flachwasserzone, bietet Platz für Rollläden
- Einstiegstreppe mit Steinauflage - wahlweise links/rechts

**LOFT 3 S** Ausschließlich in den Farben Papyrus / Platino erhältlich.

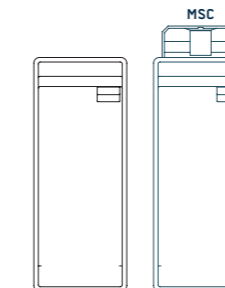
<b>LOFT 3.6 S</b>	630 / 330 / 143 cm   21,1 m³	€ 31.784,-
<b>LOFT 3.6 S.msc</b>	630 (730) / 330 / 143 cm   21,1 m³	€ 35.264,-
<b>LOFT 3.7 S</b>	730 / 330 / 143 cm   25,1 m³	€ 34.628,-
<b>LOFT 3.7 S.msc</b>	730 (830) / 330 / 143 cm   25,1 m³	€ 38.109,-
<b>LOFT 3.8 S</b>	830 / 330 / 144 cm   29,1 m³	€ 37.466,-
<b>LOFT 3.8 S.msc</b>	830 (930) / 330 / 144 cm   29,1 m³	€ 40.947,-
<b>LOFT 3.9 S</b>	930 / 330 / 144 cm   33,2 m³	€ 40.322,-
<b>LOFT 3.9 S.msc</b>	930 (1030) / 330 / 144 cm   33,2 m³	€ 43.803,-

**MERKMALE**

TWS ZONE EDGE

**EMPFEHLUNG**

MSC ROLLO



Bei LOFT 3 S zusätzlich im Setpreis enthalten:

- 2-stufige Einstiegstreppe aus Corian - wahlweise links/rechts

Beckenaußenmaße: (L / B / T) in cm | Volumen in m³. Preise in Euro inklusive 19% MwSt, inklusive Lieferung und Montage. Preise gelten für die Standardfarben Papyrus und Platino. Aufpreis für Farben Granito Metalico und Basalto Metalico. Gültig bis auf Widerruf bzw. Auflage einer neuen Preisliste.

Schwimmbadabdeckungen und weiteres Zubehör nach Absprache. Lieferzeit nach Vereinbarung. Preise und technische Angaben freibleibend. Für geeignete Zufahrts- und Entlademöglichkeiten hat der Auftraggeber Sorge zu tragen. Transporte auf dem Grundstück sind bauseits zu organisieren und erfolgen auf Risiko des Empfängers. Die Maßangaben entsprechen den Pool-Außenmaßen. Änderungen sowie Druckfehler vorbehalten. Ausgabe 01/24.



**KRIEGER-WASSERAUFBEREITUNGS-GMBH**

D-94428 Eichendorf | Gutenbergstraße 1  
 T: +49(0)9952-93335-0 | F: +49(0)9952-93335-29  
 info@krieger-wasseraufbereitung.de | www.krieger-wasseraufbereitung.de

# PREISLISTE 2024

